



PRO-Tejiendo

TERRITORIOS



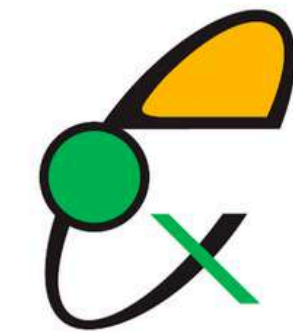
EDUCACIÓN
ACCIÓN SOCIAL
COOPERACIÓN
COMUNIDAD

PROYECTO REALIZADO POR:

laneras
TIRANDO DEL HILO DE LA SUSTENTABILIDAD



FINANCIADO POR:



AEXCID
cooperación **extremeña**
JUNTA DE EXTREMADURA

LAS PLANTAS TINTÓREAS COMO RECURSO DIDÁCTICO

CREACIÓN DE TINTA PARA ACUARELAS

¿QUÉ SON LAS PLANTAS TINTÓREAS?

SE CONSIDERAN PLANTAS TINTÓREAS TODAS AQUELLAS ESPECIES QUE CONTIENEN, EN UNO O EN SUS DIFERENTES ÓRGANOS, ALTAS CONCENTRACIONES DE PRINCIPIOS COLORANTES COMO ALCOHOLES FENÓLICOS, TANINOS, FLAVONOIDES Y ANTRAQUINONAS.

¿CÓMO EXTRAEMOS EL COLOR?

- DECOCCIÓN: PLANTAS SECAS O FRESCAS
- TRITURADO O MOLIENDA: PLANTAS SECAS O FRESCAS
- MACERADO EN ALCOHOL: PLANTAS SECAS

¿QUÉ SON LOS MORDIENTES Y MODIFICADORES DEL COLOR?

- **MORDIENTE:** VIENE DEL VERBO DEL LATÍN “MORDERE” QUE SIGNIFICA MORDER. TIENE COMO OBJETIVO FIJAR EL COLOR A UN SOPORTE, COMO TELA, PAPEL O MADERA. EL MORDIENTE TIENE PROPIEDADES PARA MODIFICAR EL COLOR, Y HACE QUE PERDURE DETENIENDO EL CICLO DE LA PIGMENTACIÓN.
- **MODIFICADOR** DEL COLOR TIENE COMO OBJETIVO ACENTUAR O MODIFICAR LOS COLORES CAMBIANDO EL PH PARA HACER AVIVAR O CAMBIAR EL COLOR EN SU TOTALIDAD. PUEDE MODIFICAR SIN TENER PROPIEDADES MORDIENTES.

EL CICLO NATURAL DE CUALQUIER PLANTA ES DETERIORARSE CON EL TIEMPO, SUS TINTAS SE HARÁN O MUY AMARILLAS O MUY COLOR CAFÉ, YA QUE CUMPLEN CON SU CICLO Y NO PUEDEN DURAR TANTO TIEMPO, ASÍ QUE ÚSALAS TODO LO QUE PUEDAS PARA APROVECHARLAS.



LAS PLANTAS TINTÓREAS COMO RECURSO DIDÁCTICO

CREACIÓN DE TINTA PARA ACUARELAS

NOMBRE	PROPIEDAD	MORDIENTE	MODIFICADOR	ÁCIDO / ALCALINO
ALUMBRE	MINERAL	✓	✓	ÁCIDO
BICARBONATO	MINERAL	✓	✓	ALCALINO
CREMOR TÁRTARO	MINERAL		✓	ÁCIDO
VINAGRE	LÍQUIDO	✓	✓	ÁCIDO
ÁCIDO CÍTRICO/LIMÓN	SAL METÁLICA/BOTÁNICO		✓	ÁCIDO

¿CÓMO CONSERVAMOS NUESTRAS ACUARELAS?

SE LE PUEDE AGREGAR ACEITE ESENCIAL PARA CONSERVAR EL TINTE. 1 GOTITA POR CADA 10ML.

COSAS CURIOSAS

- PODEMOS AGREGAR MIEL DE ABEJA PARA FIJAR UN POCO MÁS EL COLOR AL PAPEL. LA MIEL SE PREPARA CON AGUA CALIENTE PARA QUE SE DISUELVA BIEN. 1 CUCHARADITA DE MIEL POR CADA 100 ML.
- TAMBIÉN PODEMOS CONSEGUIR UNA TEXTURA MÁS ESPESA SI MEZCLAMOS CON GOMA ARÁBIGA Y AGUA, EN LAS MISMAS CANTIDADES, DEJAMOS REPOSAR 3 DÍAS, COLAMOS Y ECHAMOS A NUESTRAS ACUARELAS. DE 3 A 5 GOTAS POR CADA 10/15 ML.



PINTANDO CON PLANTAS

TINTA PARA ACUARELA

QUÉ NECESITO

PLANTA

COL LOMBARDA

HERRAMIENTAS Y UTENSILIOS

AGUA DESTILADA O DE LLUVIA
OLLA EXCLUSIVA PARA TINTES
CUCHARA O ESPÁTULA DE MADERA
FRASCOS DE CRISTAL REUTILIZABLES
COLADOR FINO O GASA
PINCELES
PALETA MEZCLADORA
PAPEL ACUARELABLE

MODIFICADORES DEL COLOR

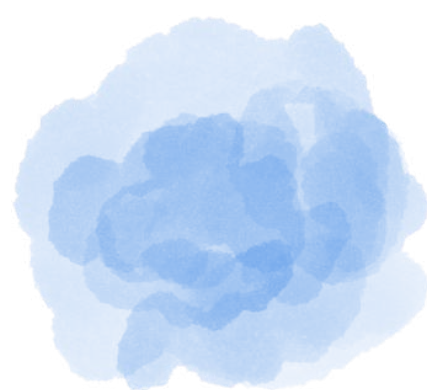
ÁCIDO CÍTRICO
ALUMBRE
BICARBONATO DE SODIO
CREMOR TÁRTARO
VINAGRE BLANCO

CÓMO LO HACEMOS

EXTRACCIÓN POR DECOCCIÓN

PROCEDIMIENTO:

- PONEMOS A HERVIR EL AGUA EN UNA OLLA LA MISMA CANTIDAD DE AGUA QUE DE NUESTRA PLANTA TINTÓREA. CUANDO COMIENZE A HERVIR RETIRAMOS Y DEJAMOS REPOSAR 1 HORA APROXIMADAMENTE HASTA QUE SE ENFRÍE, ASÍ LA PLANTA SOLTARÁ SU TINTE.
- COLAMOS CON UNA GASA O COLADOR FINO Y APARTAMOS EN UN FRASCO DE CRISTAL.
- VERTEMOS EL CONTENIDO EN LOS HUECOS DE LA PALETA MEZCLADORA Y VAMOS ECHANDO UNA PIZCA DE CADA MODIFICADOR EN EL LUGAR CORRESPONDIENTE DE LA PALETA MEZCLADORA.
- MOJAMOS EL PINCEL EN CADA COLOR Y PINTAMOS SOBRE EL PAPEL ACUARELABLE.



COLOR BASE
LOMBARDA



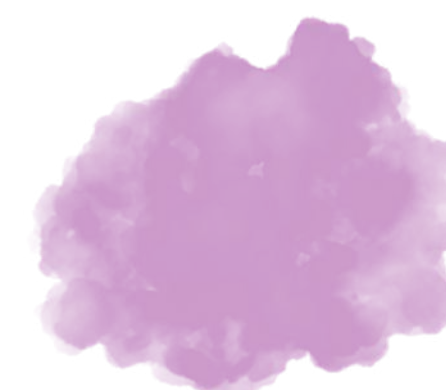
ÁCIDO
CÍTRICO



ALUMBRE



BICARBONATO



CREMOR
TÁRTARO



VINAGRE

PINTANDO CON PLANTAS

TINTA PARA ACUARELA

QUÉ NECESITO

PLANTA

CÁSCARA DE CEBOLLA

HERRAMIENTAS Y UTENSILIOS

AGUA DESTILADA O DE LLUVIA
OLLA EXCLUSIVA PARA TINTES
CUCHARA O ESPÁTULA DE MADERA
FRASCOS DE CRISTAL REUTILIZABLES
COLADOR FINO O GASA
PINCELES
PALETA MEZCLADORA
PAPEL ACUARELABLE

MODIFICADORES DEL COLOR

ÁCIDO CÍTRICO
ALUMBRE
BICARBONATO DE SODIO
CREMOR TÁRTARO
VINAGRE BLANCO

CÓMO LO HACEMOS

EXTRACCIÓN POR DECOCCIÓN

PROCEDIMIENTO:

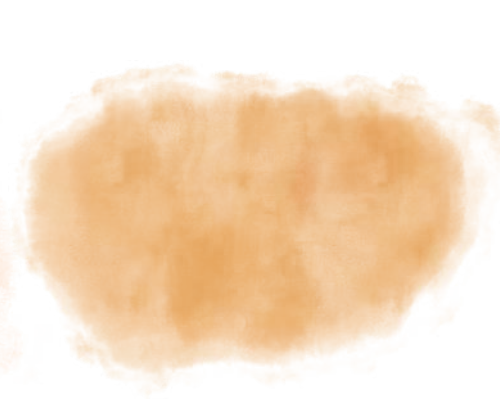
- PONEMOS A HERVIR EL AGUA EN UNA OLLA LA MISMA CANTIDAD DE AGUA QUE DE CÁSCARAS DE CEBOLLA. CUANDO COMIENZE A HERVIR RETIRAMOS Y DEJAMOS REPOSAR 1 HORA APROXIMADAMENTE HASTA QUE SE ENFRÍE, ASÍ LA PLANTA SOLTARÁ SU TINTE.
- COLAMOS CON UNA GASA O COLADOR FINO Y APARTAMOS EN UN FRASCO DE CRISTAL.
- VERTEMOS EL CONTENIDO EN LOS HUECOS DE LA PALETA MEZCLADORA Y VAMOS ECHANDO UNA PIZCA DE CADA MODIFICADOR EN EL LUGAR CORRESPONDIENTE DE LA PALETA MEZCLADORA.
- MOJAMOS EL PINCEL EN CADA COLOR Y PINTAMOS SOBRE EL PAPEL ACUARELABLE.



COLOR BASE
CEBOLLA



ÁCIDO
CÍTRICO



ALUMBRE



BICARBONATO



CREMOR
TÁRTARO



VINAGRE

PINTANDO CON PLANTAS

TINTA PARA ACUARELA

QUÉ NECESITO

PLANTA

REMOLACHA

HERRAMIENTAS Y UTENSILIOS

AGUA DESTILADA O DE LLUVIA
MORTERO DE PORCELANA/PIEDRA O
BATIDORA
FRASCOS DE CRISTAL REUTILIZABLES
GASA Y COLADOR
PINCELES
PALETA MEZCLADORA
PAPEL ACUARELABLE

MODIFICADORES DEL COLOR

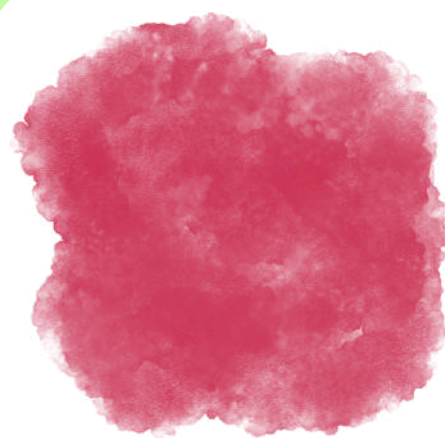
ÁCIDO CÍTRICO
ALUMBRE
BICARBONATO DE SODIO
CREMOR TÁRTARO
VINAGRE BLANCO

CÓMO LO HACEMOS

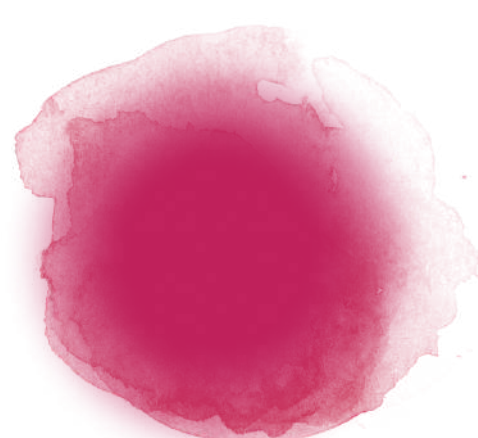
EXTRACCIÓN POR TRITURADO O MOLIENDA

PROCEDIMIENTO:

- PONEMOS UNA O DOS CUCCHARADAS DE REMOLACHA HERVIDA AL MORTERO O VASO BATIDOR Y AGUA A PARTES IGUALES, DEJAMOS REPOSAR AL MENOS 5 MINUTOS Y EMPEZAMOS A MOLER/TRITURAR HASTA EXTRAER SU TINTE Y QUE LA MEZCLA SE VUELVA ESPESA COMO UNA PASTA, VE AGREGANDO POCO A POCO MÁS AGUA SI LO NECESITA, COMO RESULTADO DEBES OBTENER UNA PASTA.
- UNA VEZ OBTENIDA ESTA PASTA, CUELA CON UNA GASA FINA O COLADOR Y VIERTES EL LÍQUIDO EXTRAÍDO EN UN FRASCO DE CRISTAL.
- VERTEMOS EL CONTENIDO EN LOS HUECOS DE LA PALETA MEZCLADORA Y VAMOS ECHANDO UNA PIZCA DE CADA MODIFICADOR EN EL LUGAR CORRESPONDIENTE DE LA PALETA MEZCLADORA.
- MOJAMOS EL PINCEL EN CADA COLOR Y PINTAMOS SOBRE EL PAPEL ACUARELABLE.



COLOR BASE
REMOLACHA



ÁCIDO
CÍTRICO



ALUMBRE



BICARBONATO



CREMOR
TÁRTARO



VINAGRE



PINTANDO CON PLANTAS

TINTA PARA ACUARELA

QUÉ NECESITO

PLANTA

ESPINACA

HERRAMIENTAS Y UTENSILIOS

AGUA DESTILADA O DE LLUVIA
MORTERO DE PORCELANA/PIEDRA O
BATIDORA
FRASCOS DE CRISTAL REUTILIZABLES
GASA Y COLADOR
PINCELES
PALETA MEZCLADORA
PAPEL ACUARELABLE

MODIFICADORES DEL COLOR

ÁCIDO CÍTRICO
ALUMBRE
BICARBONATO DE SODIO
CREMOR TÁRTARO
VINAGRE BLANCO

CÓMO LO HACEMOS

EXTRACCIÓN POR TRITURADO O MOLIENDA

PROCEDIMIENTO:

- PONEMOS LAS HOJAS DE ESPINACA FRESCA TROCEADAS AL MORTERO O VASO BATIDOR Y AGUA CALIENTE A PARTES IGUALES, DEJAMOS REPOSAR AL MENOS 5 MINUTOS Y EMPEZAMOS A MOLER/TRITURAR HASTA EXTRAER SU TINTE Y QUE LA MEZCLA SE VUELVA ESPESA COMO UNA PASTA, VE AGREGANDO POCO A POCO MÁS AGUA SI LO NECESITA, COMO RESULTADO DEBES OBTENER UNA PASTA.
- UNA VEZ OBTENIDA ESTA PASTA, CUELA CON UNA GASA FINA O COLADOR Y VIERTES EL LÍQUIDO EXTRAÍDO EN UN FRASCO DE CRISTAL.
- VERTEMOS EL CONTENIDO EN LOS HUECOS DE LA PALETA MEZCLADORA Y VAMOS ECHANDO UNA PIZCA DE CADA MODIFICADOR EN EL LUGAR CORRESPONDIENTE DE LA PALETA MEZCLADORA.
- MOJAMOS EL PINCEL EN CADA COLOR Y PINTAMOS SOBRE EL PAPEL ACUARELABLE.



COLOR BASE
ESPINACA



ÁCIDO
CÍTRICO



ALUMBRE



BICARBONATO



CREMOR
TÁRTARO



VINAGRE

PINTANDO CON PLANTAS

TINTA PARA ACUARELA

QUÉ NECESITO

PLANTA

CÚRCUMA

HERRAMIENTAS Y UTENSILIOS

ALCOHOL DE 70%, VODKA O VINAGRE BLANCO

FRASCOS DE CRISTAL REUTILIZABLES

GASA Y COLADOR

PINCELES

PALETA MEZCLADORA

PAPEL ACUARELABLE

MODIFICADORES DEL COLOR

ÁCIDO CÍTRICO

ALUMBRE

BICARBONATO DE SODIO

CREMOR TÁRTARO

VINAGRE BLANCO

CÓMO LO HACEMOS

EXTRACCIÓN POR MACERADO EN ALCOHOL

PROCEDIMIENTO:

- AGREGAMOS PEQUEÑAS CANTIDADES, LA CANTIDAD DE ALCOHOL SERÁ LA CANTIDAD TOTAL DE TINTA QUE OBTENGAMOS. (NO REDUCE CASI NADA)
- AGITAMOS ENERGICAMENTE Y DESPUÉS VEREMOS LOS COLORES QUE VAMOS A OBTENER.
- EN LAS TINTURAS DE MACERADO EN ALCOHOL LOS MODIFICADORES CASI NO CAMBIAN LA TINTA BASE PORQUE EL ALCOHOL HACE QUE SE DETENGA EL COLOR Y QUEDE ESTÁTICO, EL COLOR PERMANECE DURANTE MUCHO TIEMPO. SIEMPRE DEBE PERMANECER EL BOTE CERRADO HERMETICAMENTE, ASÍ EVITAREMOS QUE SE EVAPORE EL ALCOHOL. ESTAS TINTAS SON IDELEBLES Y EL TERMINADO ES MUY UNIFORME.
- MOJAMOS EL PINCEL EN CADA COLOR Y PINTAMOS SOBRE EL PAPEL ACUARELABLE.



COLOR BASE
CÚRCUMA



ÁCIDO
CÍTRICO



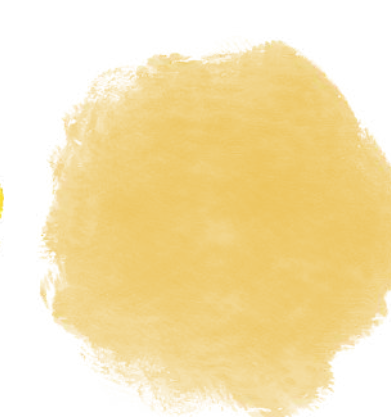
ALUMBRE



BICARBONATO



CREMOR
TÁRTARO



VINAGRE

